



501210 droite



Caractéristiques techniques

- Coffre et gâche en acier, peinture damask noire.
- Pêne en laiton.
- Fouillot de 6 mm (modèle 501710).
- Cylindre C2000 rond de 40, 45 (pour porte 40 mm), 50 ou 60 mm.
- Profil du cylindre compatible avec profil du cylindre C2000.
- Cylindre à languette recoupable

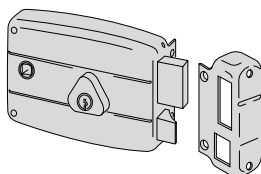
Fournitures standard

- Gâche.
- 3 clés (dont 1 clé avec marquage).
- Vis de fixation.

Sens

- 1 = main droite en poussant 
- 2 = main gauche en poussant 

- Groupe de produits 6900 -
Serrure CISA 501710
à fouillot, carré 6 mm,
axe 60 mm



	Axe	Poids (unité)	Pièces	Code art.	Référence	
					Type	Main
- cylindre 40 mm, main droite	60	1,153	1	3005011000	- 1 50171	60 1 9673
- cylindre 40 mm, main gauche	60	1,153	1	3005012000	- 1 50171	60 2 9673
- cylindre 45 mm, main droite	60	1,153	1	3005013000	- 1 50171	63 1 9673
- cylindre 45 mm, main gauche	60	1,153	1	3005014000	- 1 50171	63 2 9673
- cylindre 50 mm, main droite	60	1,153	1	3005015000	- 1 50171	61 1 9673
- cylindre 50 mm, main gauche	60	1,153	1	3005016000	- 1 50171	61 2 9673